

# Oper.space

Factory per  
l'Innovazione  
dell'Università di  
Bologna



ALMA MATER STUDIORUM  
UNIVERSITÀ DI BOLOGNA



**Per affrontare i problemi complessi, la conoscenza deve fluire tra i confini organizzativi. Oper.space connette ricerca, imprese e istituzioni, attraverso percorsi di innovazione che generano un cambiamento di mentalità e impatto.**



Oper.space è il centro per l'innovazione dell'Università di Bologna, uno spazio di aggregazione e confronto di cui fanno parte quattro realtà:



**ALMACUBE**

Incubatore e hub innovativo dell'Università di Bologna e di Confindustria Emilia Area Centro.



Supporto alle imprese e startup del territorio



**ALMALABOR**

Maker space, laboratorio di prototipazione e spazio di coworking dell'Università di Bologna.



Educazione all'innovazione per studenti, ricercatori e docenti.



**oper.LAB**  
OPENING INNOVATION

Osservatorio per l'Open Innovation dell'Università di Bologna.



Ricerca e progettazione di metodologie e format che rendono efficace l'innovazione.

**BEHOLD**  
MANAGEMENT OFF PORTFOLIO - UNIVERSITY OF BOLOGNA

Società dell'Università di Bologna che gestisce le partecipazioni negli spin-off accreditate.



Sviluppo degli spin-off universitari.

## Qualche numero

**80.000+**

University  
students

**12.000+**

Fresh graduates  
every year

**+30**

International  
Universities  
in our network

**470**

Patents and  
technologies

**300+**

Served  
startups  
and spinoffs

**5000+**

Startups &  
spinoffs in  
our network

**300+**

Open  
Innovation  
projects in  
last 5 years

**60+**

Corporate and  
SMEs  
served

Di cosa ci **occupiamo**

# OPEN INNOVATION

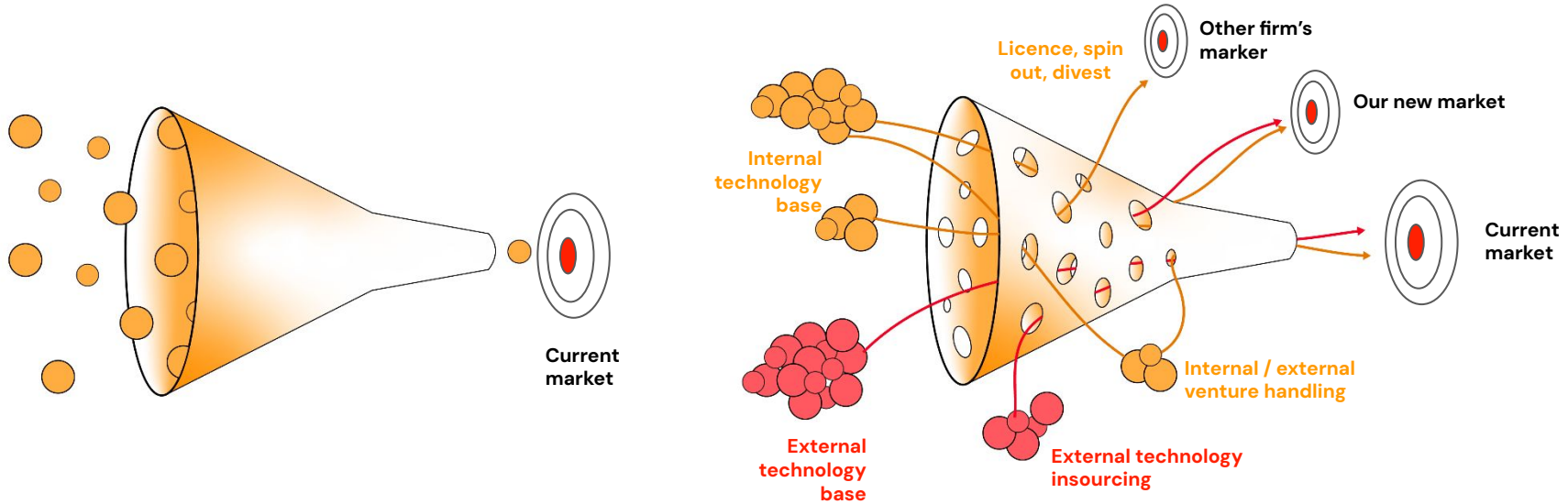


L'innovazione aperta è un approccio strategico e culturale che consente alle imprese di creare valore e **migliorare la loro competitività non solo sfruttando le risorse e le idee interne, ma anche aprendo le porte all'apporto di fonti e attori esterni**, tra cui startup innovative, istituti accademici, centri di ricerca all'avanguardia e giovani talenti.

La collaborazione con questo diversificato ecosistema di partner esterni permette alle aziende di **ampliare le proprie prospettive, accelerare l'innovazione e restare all'avanguardia** in un panorama aziendale in continua evoluzione.

# “Not all the smart people work for you”

*A fundamental premise to Open Innovation - Henry Chesbrough*



**CLOSED INNOVATION**

**OPEN INNOVATION**

# EMPOWERING INNOVATION

Abilitiamo il potenziale di persone e organizzazioni in quanto innovatori.

Coltiviamo una nuova cultura di creatività e sensibilità sull'innovazione.



**Cosa stai cercando?**



# Vuoi scoprire il potenziale di mercato di idee, brevetti e tecnologie?

---

## *TECH TO* **MARKET**

Se vuoi esplorare le diverse alternative di valorizzazione per tecnologie o brevetti, valutando nuovi modelli di business

## *TECH* **FORWARD**

Processo creativo di “Inventing around” una tecnologia o brevetto per esplorare nuove opportunità di mercato

INNOVATION

#technology

# TECH FORWARD

to apply Glassomer to  
novation to industry and  
atures in the field of  
& Architecture to help  
eral public who are  
elmed by urban  
ment in order to increase  
of life

9  
INNOVATION  
& INFRASTRUCTURE

Foto scattata durante la presentazione del programma CBI.ATTRACT al CERN (CH)

# Vuoi scoprire, e collaborare con, startup/partner innovativi?

---

## *VENTURE* **CLIENTING**

Se vuoi esplorare il panorama di innovazioni tecnologiche appartenenti ad aziende e startup internazionali e locali, co-progettando come applicarle al tuo business

## *MENTORING* *PROGRAM*

Se vuoi creare connessioni nel mondo dell'innovazione mettendo a disposizione di giovani imprenditori la conoscenza di settore

## *ECOSISTER* *SCOUTING*

Bandi challenge based dedicati a imprese dell'Emilia-Romagna alla ricerca di soluzioni innovative

STARTUP

# VENTURE CLIENTING

#co-design

Foto scattata durante un'attività di co-design tra il team PMI e la startup danese Visblue

# Vuoi rendere i tuoi team protagonisti dell'innovazione?

---

## *INTERNAL* **COACHING**

Se vuoi sviluppare soluzioni innovative coinvolgendo in prima persona un team interno cross-funzionale.

## *DESIGN THINKING* **EMBEDDED**

Se vuoi esplorare e progettare nuove soluzioni facendo collaborare il tuo team con giovani talenti seguiti da un nostro coach.

## *OPER* **LAB**

Se vuoi rimanere sulla frontiera dell'open innovation e supportare i direttori i tool strategici e metodologici da portare in azienda,

INSIDE

# DESIGN THINKING EMBEDDED

#integration

Foto scattata durante un Large Group Meeting in Barilla

INSIDE

# OPER LAB

#discovery

## STRATEGIC ALIGNMENT MATRIX - OVERVIEW

OPER.LAB  
TOOL

### Overview degli obiettivi dell'alignment matrix

- 1: Integrare le dimensioni orizzontali e verticali delle prestazioni.
- 2: Raccogliere delle informazioni rilevanti in un unico modello.
- 3: Riflettere su come gli attori contribuiscono alla performance complessiva.
- 4: Facilitare l'emersione di condizioni di possibile integrazione tra unità organizzative.
- 5: Arricchire il ruolo delle informazioni quantitative non finanziarie per raggiungere l'integrazione interfunzionale.

### Come compilare la Matrice di Allineamento Strategico

#### Fase 1: Allineamento Strategico

Nella prima fase ogni responsabile funzionale, insieme alla dirigenza e ad altri responsabili paritari, discute la strategia e definisce quali KPI orizzontali influenzano la propria unità organizzativa, indipendentemente o in collaborazione con altre unità organizzative. La matrice finale emerge da un processo condiviso per raggiungere maggior consapevolezza.

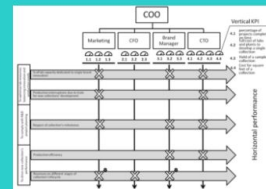


Fig: Esempio di matrice compilata per azienda COO - indicatori verticali per unità organizzativa CTO

#### Fase 2: Allineamento operativo

Nella seconda fase, si individuano gli indicatori di performance verticali per ciascuna funzione, coerentemente con i risultati orizzontali, e si esplicitano le relazioni tra gli indicatori verticali e quelli orizzontali. Poi ci si focalizza su una specifica unità. Nel nostro caso, se presente quella di OI per capire meglio possibili sinergie strategiche con altre unità operative.

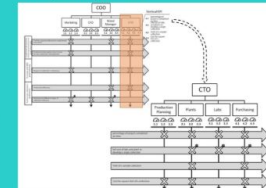


Foto scattata durante il workshop "Impatto e metriche per l'Open Innovation"

# Vuoi conoscere e collaborare con giovani talenti dal mindset innovativo?

---

## *TALENT* **INCUBATOR**

Se vuoi attrarre talenti con uno spiccato innovation mindset, conoscendoli da vicino mentre si confrontano su una sfida reale.

## *OPER* **SUGAR**

Se vuoi fare innovazione in uno scenario globale, collaborando con università internazionali

## *OPER* **CBI**

Se vuoi collaborare con prestigiosi centri di ricerca per esplorare nuove tecnologie



UNIVERSITÀ

# OPER CBI

#impact

Foto scattata davanti al CERN di Ginevra con il team CBI 2019

UNIVERSITÀ

# OPER SUGAR

#global



Foto scattata durante l'evento Final Expo di Sugar 2019

# Vuoi testare le tue idee in uno spazio dedicato, accanto a professionisti della prototipazione?

---

## *FABBRICAZIONE* **DIGITALE**

manifattura additiva e sottrattiva,  
sviluppo di componenti elettroniche e  
prototipazione rapida

## *CO* **WORKING**

percorsi di formazione, momenti  
di sensibilizzazione e mentoring  
mirati a supportare l'avvio di  
progetti innovativi



ALMALABOR



# Vuoi conoscere le opportunità di collaborazione Università-Imprese?

---

## *OPPORTUNITÀ di* **COLLABORAZIONE**

Scopri le strategie e i modelli di collaborazione con il mondo industriale

## *SERVIZI alle* **IMPRESE**

Consulenza su opportunità e strumenti di collaborazione, analisi fabbisogni, indirizzamento, supporto e matchmaking